



OVE SAHL BYGGLOVSSKOLA

Ove Sahl är förvaltningschef för Sydärkes Byggförvaltning. I nummer 1–4 2012 informerar han om vad som gäller när du vill bygga.

LEKTION 4: BYGGLOVSKOSTNADER

Ett bygglov kostar pengar, och för att underlätta för er som går i byggtankar eller vill glasa in ett uterum kan nedanstående exempel vara vägledande. Exempelen baseras på "normalstorlek" på byggnader. Ju större ni bygger desto högre bygglovskostnad. Ni är välkomna att kontakta kommunen för att få information om vad bygglov för just din tänkta åtgärd kan komma att kosta.



Kostnadsexempel på några vanliga objekt

Nationella bygglovspriser enligt SKL:s bygglovstaxa för 2012. Dessa kommer att indexuppräknas 2013.

- Enbostadshus (120 kvm) inom detaljplanlagt område ca 30 000 kr
- Enbostadshus (120 kvm) utom detaljplanlagt område ca 24 000 kr
- Fritidshus (70 kvm) inom detaljplanlagt område ca 26 000 kr
- Fritidshus (70 kvm) utom detaljplanlagt område ca 20 000 kr
- Garage (t.o.m. 49 kvm), ca 3 800 kr
- Inglasat uterum, ca 3 300 kr

Mur och/eller plank vid enbostadshus

En mur är bygglovspliktig oavsett höjd, och kostnaden blir densamma. En mur kan vara så låg som 10–20 cm och ändå kräva bygglov. Ett plank kan dock byggas utan bygglov om det uppförs som en förlängning av enbostadshuset, dock max 3,6 meter, och inte hamnar närmare fastighetsgränsen än 4,5 meter. Bygglov för mur kostar ca 3 500 kr

Tillbyggnad

Inom detaljplanlagt område krävs alltid bygglov för tillbyggnad. Kostnaden för lovet varierar beroende på storlek på tillbyggnaden. Utom detaljplanlagt område kan man utan bygglov göra en tillbyggnad på upp till 50 % av ursprungsbyggnadens byggnadsyta, dock max 30 kvm. Bygglov för 40 kvm tillbyggnad kostar ca 6 100 kr

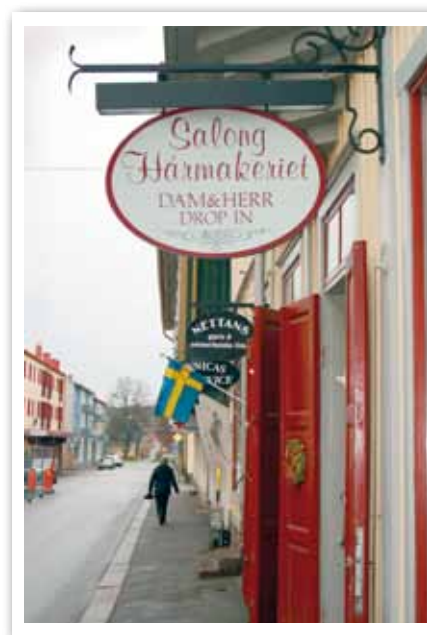
Rivning

Utanför planlagt område

Rivningsanmälan, ca 1 100 kr

Inom detaljplanlagt område

Rivningslov inkl. startbesked, ca 3 700 kr



Skyltar

Även för att sätta upp en skylt krävs bygglov, vare sig den sitter på fasaden eller på en stolpe. Såväl privatpersoner som näringsidkare omfattas av bygglovskravet. Kostnaden per skylt varierar, med hänsyn till olika faktorer, till exempel om den placeras på landsbygden eller i stan, om den är stor eller liten etc. Det finns också ett skyltprogram för Askersunds stadskärna. Kontakta kommunen innan du sätter upp en skylt för att få information om vad som gäller.



Sydärkes
Byggförvaltning
Laxå • Askersund • Lekeberg

Ny besöksadress:
Lilla Bergsgatan 12, Askersund