



Sydärkes Bygghörvaltning
Hikmet Hrustanovic

Översiktlig naturvärdesinventering inför upprättande av detaljplan för Fjugesta 5:2 mfl i Fjugesta tätort, Lekebergs kommun.

På uppdrag av Sydärkes bygghörvaltning har miljöförvaltningen upprättat en naturvärdesinventering för området som ligger i sydvästra delen av Fjugesta tätort och ska detaljplaneläggas för bostadsbebyggelse så kallat trygghetsboende. Se även karta bilaga 1.

Inga kända höga naturvärden finns förtecknade för området. Området ligger inom en trakt som pekats ut som värdefull för ädellövskog. Strax norr om planområdet finns ett skogsområde med ädellövträd som getts högt naturvärde i skogsstyrelsens nyckelbiotopinventering.

Skogsområdet i planområdets nordvästra del finns beskrivet i kommunens grönstrukturplan för Fjugesta tätort (område 13 och 14). Se även bilaga 2.

Området besöktes 6 oktober 2015. Området består till stor del av idag obrukad åkermark. I nordväst finns ett skogsområde med lövskog. En allé, en åkerholme och öppna vattenförande diken finns också i planområdet. I övrigt påträffades inga höga naturvärden.

Följande områden med höga naturvärden har identifierats, klassning enligt standard för naturvärdesinventering, se även karta bilaga 3:

1. Skogsområde i nordväst som domineras av lövträd. Området är drygt 3 ha stort och delas av den gamla banvallen som löper från sydväst mot nordost genom området. Här finns asp, björk, al och sälk på frisk mark.

En del av asparna börjar bli grova. Ek, hassel, fågelbär, hägg och alm är andra träd som påträffades i området. Området finns beskrivet i grönstrukturplanen, se bilaga 2.

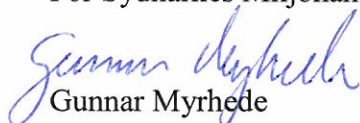
Området ges naturvärdesklass 3, visst naturvärde. Bör lämnas som naturmark i planen. Området kan genom en naturvårdsinriktad skötsel utvecklas till ett lättillgängligt, tätortsnära område med särskild betydelse för den biologiska mångfalden och kanske knyts ihop med det lite värdefullare skogsområdet strax norrut. Olämpligt med tillfart till området från Vallgatan eller Vretstorpsvägen i norr genom skogsområdet.

2. Allé på Vretstorpsvägens östra sida. Fin allé med flera äldre, grova ekar. Naturvårdsklass 2, påtagligt naturvärde. Alléer är generellt biotopskyddade enligt miljöbalken. Olämpligt med tillfartsväg till området från Vretstorpsvägen då det kan äventyra delar av allén. Dispens från biotopskyddet kan meddelas av länsstyrelsen.

3. Åkerholme med lövträd/buskar i obrukad åkermark. Naturlig höjd i terrängen troligen av isälvsmaterial. Före detta husbehovstäkt? Tippning av trädgårdsavfall förekommer. Naturvärdesklass 3, visst naturvärde. Bör lämnas som naturmark i planen. Åkerholmar i odlingslandskapet är generellt biotopskyddade enligt miljöbalken. Dispens från biotopskyddet kan meddelas av länsstyrelsen.

4. Flera öppna diken genomkorsar området och rinner mot Lillån i nordost. Öppna, vattenförande diken, gärna med trädrådor är värdefulla i odlingslandskapet. Vid en detaljplaneläggning ger tillgången till öppna vattenytor möjligheter att skapa värdefulla miljöer. Naturvärdesklass 3, visst naturvärde. Öppna, vattenförande diken i odlingslandskapet är generellt biotopskyddade enligt miljöbalken. Dispens från biotopskyddet kan meddelas av länsstyrelsen.

För Sydnärkes Miljönämnd



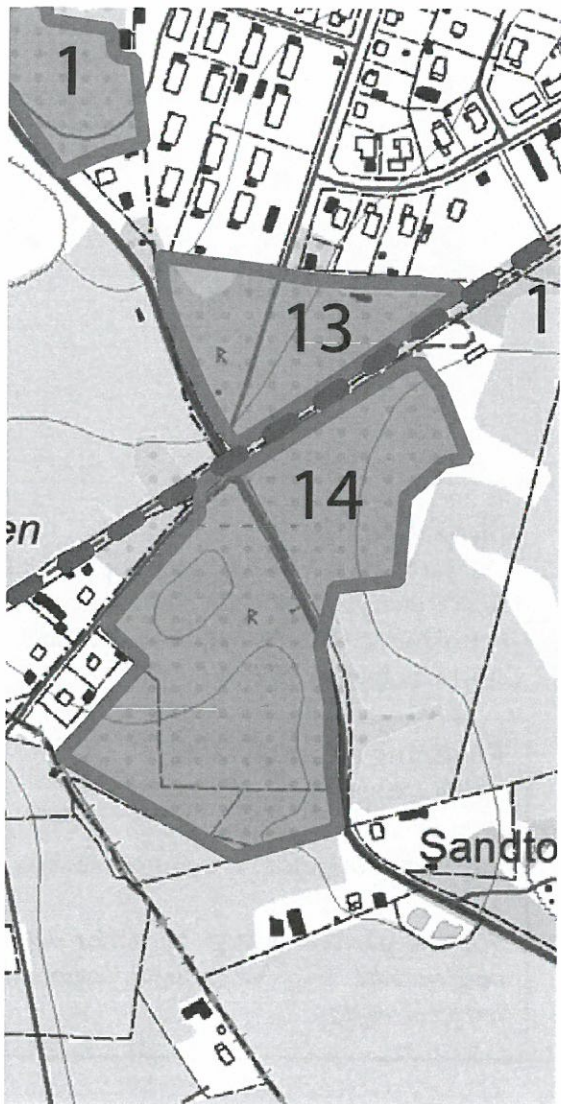
Gunnar Myrhede
Kommunekolog/Miljöinspektör



Skala 1:5000
0 100 200 300m

Utskriftsdatum 2014-11-07

Bilaga 1



Karta: Område 14.

Bil: Vy över områdets sydvästra del från norr.



Område 14 - Skogområde vid banvallen

Nulägesbeskrivning: Större skogsområde syd-väst om Fjugesta. Angränsar till banvallen. Delar av området utgör vattenskyddsområde för att skydda grundvattentäkten med infiltration i Fjugesta.

Karaktär/ karaktärskapande element:
Traditionell blandskog utmed vägen.

Närområde: Är beläget söder om Fjugesta tätort. Angränsar söderut mot jordbruksmark.

Kopplingar till andra grönområden och tätorten: Ingår i den grönkorridor/stråk som löper i nord-sydlig riktning genom och väster om Fjugesta.

Tillgänglighet:
-

Kvaliteter och möjligheter:
Skogsområde som i framtiden kan innehålla stora biologiska och sociala värden.

Brister och hot:
Att kommande kvaliteter i form av äldre barr- och ädellövträd inte beaktas idag.

Sociala värden:
-

Kulturella värden:
I området finns en milstolpe, ett gravfält samt källargrund enligt Fornsök. Tidigare låg här en skjutbana.

Biologiska värden:

De biologiska värdena är kopplade till funktionen som grönkorridor i landskapet och tätorten. På sikt kan området innehålla större biologiska värden.

Klassning av området: C

- *biologiska och kulturella värden.*

Ställningstagande: *Bevaras och beaktas*

Förslag på utveckling: *Förstärka stigarna i området. Viss bebyggelse av kommunal service är möjligt.*



**Område 13 - Jusken/
Domarringsområdet**

Nulägesbeskrivning: Kvartersnära område invid bostadsbebyggelsen i södra Fjugesta. Två promenadstråk korsar området.

Karaktär/ karaktärskapande element:

Domarringar bestående av sju stenar. Ringen har en diameter på 13 meter. Denna delen av området sköts som parkområde. Gräsbevuxna ytor och ädellövträd. Banvallens gång- och cykelstråk, område 13.

Närområde: Är beläget direkt söder om bostadsbebyggelse. Vidare söderut öppnar sig det vidsträka åkerlandskapet. I väster tar ytterligare skogområden vid.

Kopplingar till andra grönområden och tätorten: Ingår i den grönkorridor/stråk som löper i nord-sydlig riktning genom och väster om Fjugesta.

Tillgänglighet:

God tillgänglighet för de boende norr om området, god koppling genom banvallens gång- och cykelstråk.

Kvaliteter och möjligheter:

Närrekreationsområde för boende. Lättillgängligt pga närhet till banvallen.

Brister och hot:

-

Sociala värden:

-

Kulturella värden:

Domarringen och banvallen.

Biologiska värden:

De biologiska värdena är kopplade till funktionen som grönkorridor i landskapet och tätorten.

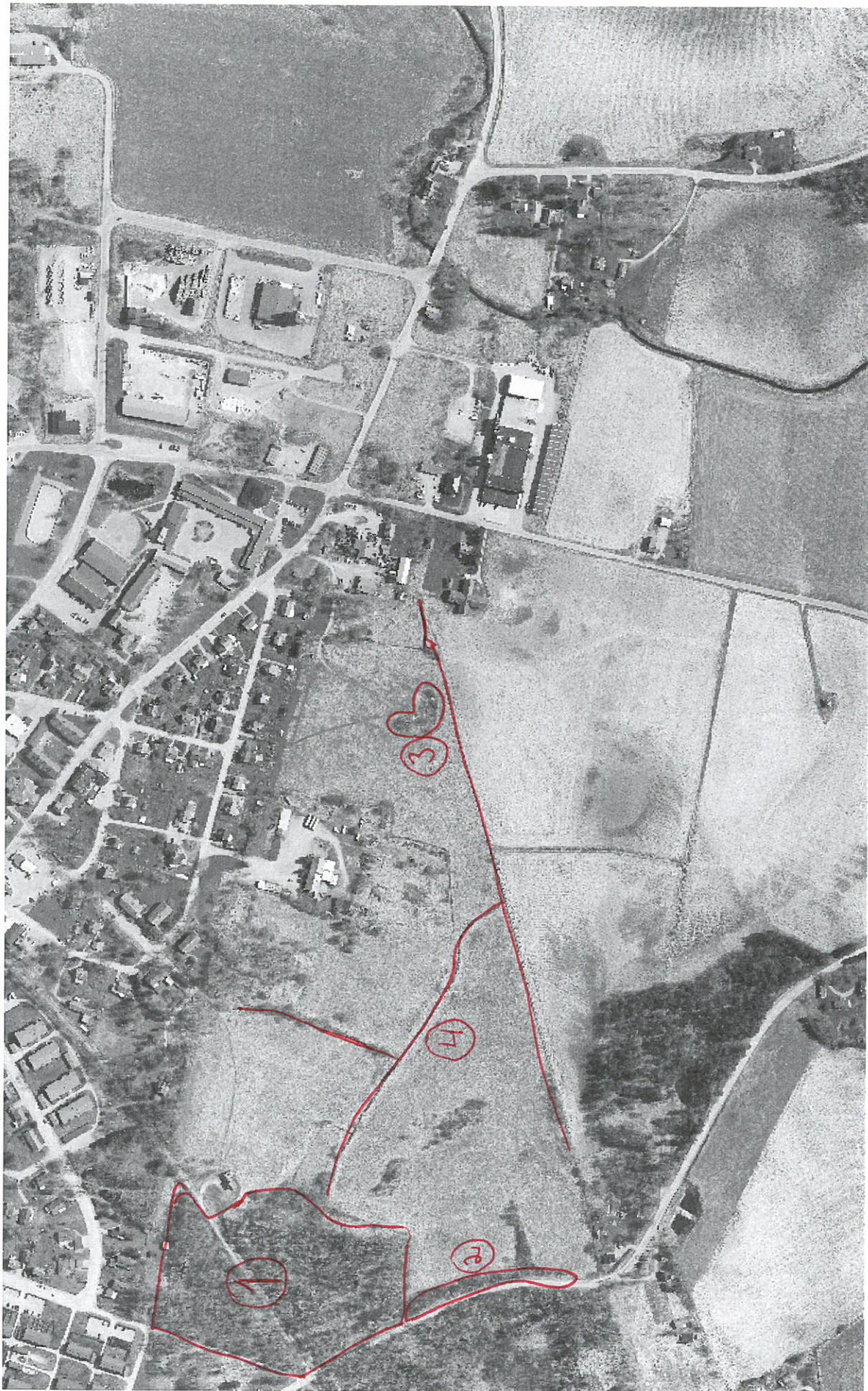
Klassning av området: B

- kulturella samt biologiska värden.

Ställningstagande: Utgör närområde för de boende i södra Fjugesta.

Förslag på utveckling: Upprustning av området kring domarringarna.





Utskriftsdatum 2015-10-07



Bilaga 3

